

## Quand effectuer une analyse de cheveux?

Si vous répondez par l'affirmatif à plus de trois questions du questionnaire suivant, rapprochez vous de votre conseiller pour lui demander un kit d'analyse de cheveux.

- ❖ Vivez vous en ville?
- ❖ Êtes vous stressé, anxieux, déprimé?
- ❖ Avez vous de migraines ?
- ❖ Avez-vous des troubles cutanés ?
- ❖ Êtes vous souvent fatigué ?
- ❖ Avez-vous des troubles du sommeil ?
- ❖ Avez-vous des allergies ?
- ❖ Avez-vous souvent des angines, des sinusites ?
- ❖ Avez vous des difficultés de concentration et d'adaptation ?
- ❖ Avez-vous des troubles digestifs ?
- ❖ Avez vous des douleurs articulaires ?



Votre conseiller :



## L'Analyse minérale par les cheveux

Technique de dosage des  
minéraux et oligo-éléments



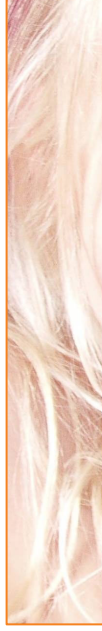
Stress, Fatigue,  
Surmenage,  
Problèmes cutanés,  
Nervosité, Ménopause,  
Arthrose, Lenteurs  
digestives, Palpitations,  
Eczéma, Herpès, Insomnie,  
Cholestérol...

Peut-être la solution à  
votre problème ?...

De nos jours, l'être humain est de plus en plus exposé aux éléments toxiques provenant de pollutions de toutes sortes : l'industrie, les voitures, les avions, les aliments qu'il absorbe, l'eau qu'il boit, les pesticides, engrais, conservateurs...

Les symptômes et les maladies dites « modernes » tels que le stress, la fatigue, les dépressions, allergies ou douleurs diverses sont très souvent la conséquence d'un déséquilibre minéral dans l'organisme et/ou d'une intoxication aux métaux lourds.

Dans les pays industrialisés, 9 personnes sur 10 présentent un déficit en minéraux essentiels et un excès en métaux lourds toxiques : tel est le triste constat d'une étude effectuée par l'O.M.S. (organisation mondiale de la santé)



### Le problème de la bioaccumulation.

Les métaux lourds contenus dans l'environnement se retrouvent par des cycles très complexes dans notre chaîne alimentaire et entraînent une contamination.

Un seul passage aurait sans doute très peu d'impact sur notre santé mais chez les métaux lourds le problème majeur est leur capacité à s'accumuler durant des années causant divers désordres sur notre santé.

L'être humain ne possède malheureusement pas un métabolisme capable d'éliminer efficacement les métaux lourds. On comprend plus facilement que lorsque le seuil de tolérance unique à chacun est dépassé certaines parties de notre corps décompensent et réagissent par une maladie.

Il faut savoir par exemple, qu'un excès en plomb peut entraîner à plus ou moins long terme des migraines, constipations, des problèmes de concentration, d'adaptation ou voire même à des états dépressifs.

### Quels moyens pour le dépistage ?

Il existe aujourd'hui une multitude de protocoles de dépistage allant de l'analyse sanguine en passant par les analyses d'urines, de cheveux, des selles ou de la salive.

Chacun des protocoles permet de révéler la présence des minéraux toxiques dans l'organisme, voire pour certains de tracer la balance des minéraux essentiels,

Certains métaux lourds interférant sur beaucoup d'entre eux.

Les analyses de sang, d'urine et de cheveux sont très intéressantes pour ce type de recherche.

### L'analyse de cheveux

Pratiquée depuis plus de trente ans aux Etats-Unis, l'analyse des cheveux s'installe de plus en plus en France. Elle exige cependant une très grande rigueur technique et des instruments de mesure de très haute précision. (Spectrophotométrie atomique de masse)

Le grand intérêt de l'analyse de cheveux se trouve dans le fait que le cheveu est nourri régulièrement par le sang circulant et pousse d'environ 1 cm par mois.

Il est alors possible d'évaluer les substances qui ont été véhiculées par le sang durant les derniers mois. (3 derniers mois pour l'analyse proposée)

L'analyse de cheveux proposée est réalisée par le laboratoire RWB, spécialiste de ce type d'analyse. Ce laboratoire situé en Suisse permet une réponse plus rapide des prélèvements effectués. (Proximité de la France)

L'analyse du cheveu, comparée aux différents types d'analyses existantes à ce jour, est d'un très bon rapport qualité/prix :

### 65€ l'analyse

Les résultats obtenus permettent une information personnalisée qui contient :

- Une trentaine oligo-éléments essentiels et toxiques.
- Une interprétation personnalisée de l'analyse.
- Des conseils nutritionnels proposés par une diététicienne.
- Une correction micro nutritionnelle (Apport de compléments alimentaires)

### Les 4 bonnes raisons de demander l'analyse de cheveux

1. Ce bilan minéral est indolore, rapide à effectuer et avec un excellent rapport qualité/prix.
2. Les carences en minéraux prédisposent aux maladies : le vieil adage : prévenir vaut mieux que guérir prend tout son sens !
3. Connaître ses carences ou ses excès des minéraux permet de supplémente de façon précise son alimentation.
4. L'analyse minérale des cheveux : une solution simple, pratique et confortable pour protéger sa santé.